

An aerial photograph of a dense, vibrant green forest. In the center of the forest, there is a large, irregularly shaped lake with clear, turquoise water. The surrounding trees are thick and cover the entire landscape, creating a rich, textured green background.

Waste Smart, Think Green.

Turning Your Waste
into a Resourceful Future.
That's Our Promise.

SDH 신대한정유산업

환경을 만들어가는 신대한정유산업(주)

“국내 제1위의 종합환경회사”

깨끗한 환경, 밝은 미래를 선도하는 신대한정유산업(주)은 폐기물을 소각하여 재활용하기까지
물자절약과 폐자원재활용을 실천하고 있습니다. 또한 폐기물을 효과적으로 처리하여 국가 환경
보존 및 보호에 기여한다는 신념으로 항상 노력하고 있습니다.

지난 수년동안 회사의 실천목표와 신념으로 노력한 결과 동일계열 산업의 우수기업으로써
위치를 확고히 하고 있습니다. 앞으로도 더욱 발전하여 환경산업을 선도하는 기업으로 성장
하겠습니다.

Contents

INTRODUCTION

CEO 인사말	04
조직도 및 위치	04
주요연혁	05

SDH BUSINESS

허가사항 / 인증현황	06
사업장 전경	08
사업소개	10
SDH 강점	15
처리과정	16
기술연구소	18

APPENDIX

주요 클라이언트	19
----------	----

CEO 메시지

안녕하십니까 신대한정유산업(주) 대표이사입니다.

과학기술의 발전에 힘입어 하루가 다르게 바뀌는 디지털 세상 속, 환경오염과 기후변화는 점점 심각해지며 환경산업에 대한 관심이 날이 커지고 있습니다. 더불어 시대가 중요하게 여기는 가치도 변화하고 있으며 기업들은 ESG경영(Environmental, Social, Governance)을 더욱 중요한 경영의 잣대로 삼아가고 있습니다.

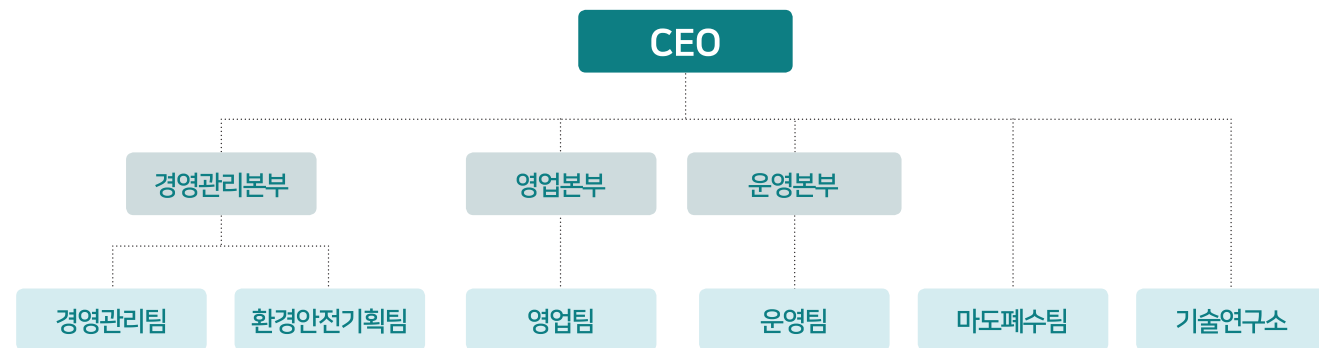
신대한정유산업(주)은 이러한 흐름에 발맞추어 순환경제를 위해 “폐기물 소각 및 폐열을 이용한 스팀생산, 폐산·폐알칼리 처리, 폐수처리, 비산재 고형화 사업”을 하며, 환경사업의 선도자로 나아가고 있습니다.

신대한정유산업(주)은 앞으로도 고객으로부터 신뢰받는 기업이자 믿음직한 동반자가 될 수 있도록 최선을 다하겠습니다.

기업의 환경산업 솔루션을 제공하며, 사회적 역할을 실천할 수 있도록 많은 관심과 성원 부탁드립니다.

감사합니다.

조직도



기업명	신대한정유산업(주)
정남사업소 (본사)	경기도 화성시 정남면 가장로 334-10 Tel) 031-352-3831
마도사업소 (지사)	경기도 화성시 마도면 마도공단로 1길 172 Tel) 031-356-6861

HISTORY

- 1997**
 - 1997. 03 신대한정유산업 설립
- 2000**
 - 2000. 03 본사이전(경기도 화성시 정남면 고지리)
 - 2000. 03 지정폐기물중간처리업 허가(소각 전문) 취득
 - 2001. 07 유망중소기업인증 획득
 - 2003. 01 지정폐기물중간처리업 허가(재활용 전문) 취득
 - 2003. 12 일반폐기물중간처리업 허가(소각 전문) 취득
 - 2004. 06 환경부장관표창
 - 2004. 12 ISO 9001, 14001 획득
 - 2005. 01 일반폐기물수집, 운반업허가 취득
 - 2005. 10 지정폐기물 수집, 운반업허가 취득
 - 2006. 04 벤처기업확인서 취득
 - 기술혁신형중소기업 확인서 취득
 - 기업부설연구소인정서 취득
 - 2007. 09 열(증기)제조, 공급업
 - 2009. 12 지정폐기물 중간처리업(재활용전문: 재생연료유)
- 2010**
 - 2011.01 지정폐기물 중간처리업(화학적처리전문:폐산/폐알칼리)
 - 2011.04 폐수수탁처리업 취득(제15호)
 - 2014. 05 마도사업소 폐수 수탁처리업 신설
 - 2015. 05 EMK그룹으로 M&A
- 2020**
 - 2020. 02 지정폐기물 중간처리업(화학적처리전문: 분진·비산재고형화)
 - 2022. 10 EMK그룹에서 분리



PERMISSION 허가/인증사항



구분	No.	명칭	최초허가일	허가기관
정남	1	폐기물 중간 처분업 허가(지정 소각)	2000.03.23	한강유역환경청
	2	폐기물 중간 처분업 허가(재활용 전문)	2003.01.23	한강유역환경청
	3	폐기물 중간 처분업 허가(지정 외 소각)	2003.12.08	화성시청
	4	폐기물 수집 운반업 허가(지정 외 폐기물)	2005.01.20	화성시청
	5	폐기물 수집 운반업 허가(지정 폐기물)	2005.10.27	한강유역환경청
	6	대기오염물질 총량관리사업장 설치허가	2008.01.24	환경부
	7	폐기물 중간 처분업 허가(화학적 처리 전문)	2011.01.05	한강유역환경청
	8	폐수 수탁처리업 허가	2011.04.27	경기도청
	9	폐기물 처리계획 확인 증명서(지정 폐기물 배출)	2012.07.04	화성시청
	10	사업장폐기물 배출자 신고증명서(지정 외 폐기물 배출)	2000.05.16	화성시청
	11	유해화학물질 사용업 허가	2018.07.25	한강유역환경청
	12	통합환경허가	2020.12.14	환경부
마도	13	폐수 배출시설 설치 허가	2014.08.19	경기도청
	14	대기 배출시설 설치 허가	2014.08.19	경기도청
	15	폐수 수탁처리업 허가	2014.09.25	경기도청
	16	사업장폐기물 배출자 신고증명서(지정 외 폐기물 배출)	2014.10.27	화성시청
	17	폐기물 처리계획 확인 증명서(지정 폐기물 배출)	2014.10.28	화성시청
	18	유해화학물질 사용업 허가	2018.03.20	한강유역환경청

PANORAMA

사업장 전경
정남 본사

- ① 고온 소각로
- ② 폐기물 저장시설
- ③ 일반 소각로
- ④ 중화(폐산)시설
- ⑤ 비산재 처리시설
- ⑥ 사무동



INCINERATION

소각

처리량

- 일처리량 : 96 ton
고온 : 48 ton/일
일반 : 48 ton/일
- 연간 처리량 : 32,640 ton

영업대상

- 일반폐기물 :
폐합성수지, 폐흡착제 및 폐흡수제,
건설폐기물(가연성) 등
- 지정폐기물 :
폐유, 폐유기용기, 페페인트, 폐흡수제
및 폐흡착제, 공정오니 등

인허가 현황

- 일반폐기물 중간처분업 허가증
- 지정폐기물 중간처분업 허가증

시설종류

- 고온소각로
- 일반소각로



NEUTRALIZING TREATMENT

중화(폐산)

처리량

- 일처리량 : 142 ton
1팀 : 62 ton/일
2팀 : 80 ton/일
- 연간 처리량 : 42,600 ton

영업대상

- 폐산 :
폐불산, 폐황산, 폐염산, 기타폐산
- 폐알카리 :
폐가성소다수, 폐암모니아수

인허가 현황

- 지정폐기물 중간처분업 허가
(화학적 처리)

시설종류

- 폐산 폐알카리
- 중화반응 설비



FLY ASH SOLIDIFICATION

비산재 고형화

처리량

- 일처리량 : 78.5 ton

영업대상

- 분진 (고상)
- 소각시설 비산재 (고상)

인허가 현황

- 폐기물 중간처리업 허가

시설종류

- 비산재 고형화 설비 (패들믹서)



폐수처리(정남)

처리량

- 일처리량 : 537 ton
- 연간처리량 : 193,320 ton

영업대상

- 실험실폐수, 산폐수, 기타폐수

인허가 현황

- 폐기물 수탁처리업 허가

시설종류

- 물리화학처리 (증발농축)



PANORAMA

사업장 전경
마도 사업소

- ① 사무동
- ② 저장시설
- ③ 탈수기
- ④ 물리화학적 처리시설
- ⑤ 증발농축시설
- ⑥ 생물학적 처리시설



WASTE WATER TREATMENT

폐수처리(마도)

처리량

- 일처리량 : 700 ton
- 연간 처리량 : 252,000 ton

영업대상

- 실험실폐수
- 산폐수
- 도금폐수
- 보일러세관 세척폐수
- 기타 중금속폐수
- 기타 폐수

인허가 현황

- 폐수수탁처리업 허가

시설종류

- 생물학적 처리
- 물리화학적 처리 (증발농축)



SDH 강점 STRENGTH

수집/운반



폐기물 수집운반

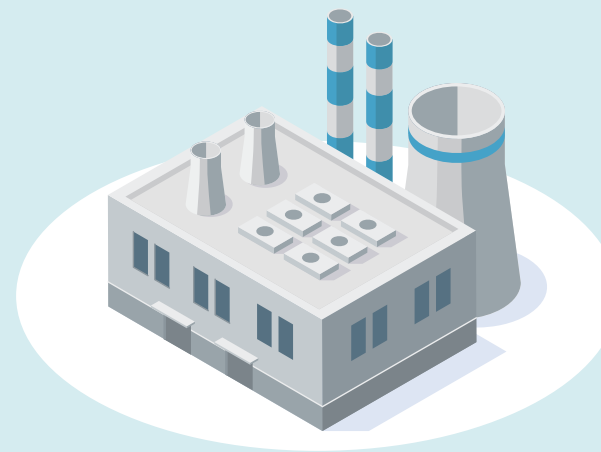
배출업체에서 발생하는 산업폐기물을 특성에 맞는차량으로 직접 수거하여 소각장으로 안전하게 운반합니다.

▶ 다수의 운반차량 보유로 고객사 요청에 즉각 대응가능합니다.

보유차량

- 액상 : 34대
- 고상 : 10대
- 액고상 : 2대

산업폐기물 처리



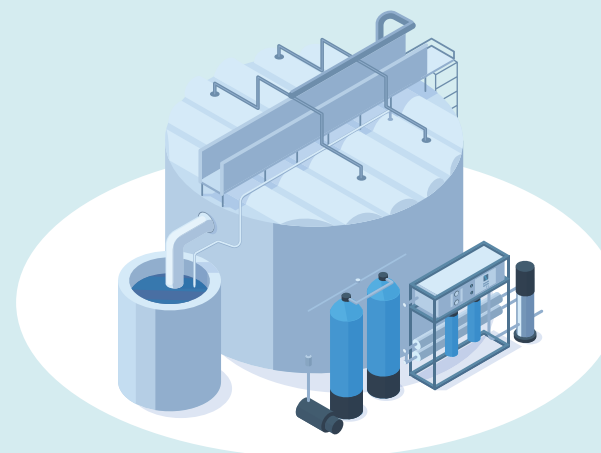
소각처리 전문

사업장에서 발생하는 폐기물을 소각하여 처리하는 중간처리업으로 소각전문처리를 통해 일반폐기물 및 지정폐기물을 처리합니다.

영업대상

- 일반폐기물 : 폐합성섬유, 폐합성섬유, 폐흡착제 및 폐흡수제, 건설폐기물(가연성)
- 지정폐기물 : 폐유, 유기용제, 할로겐족유기용제, 페페인트, 페락카, 폐산, 폐알카리 등

산업폐수 처리



폐수처리

사업장에서 발생하는 다양하고 광범위한 성상의 폐수를 전문지식과 기술을 바탕으로 처리합니다.

영업대상

- 실험실폐수, 산폐수, 도금폐수, 기타중금속폐수, 기타폐수, 보일러세관 세척폐수

FACILITY PROCESS 처리 과정

고온소각시설



일반소각시설



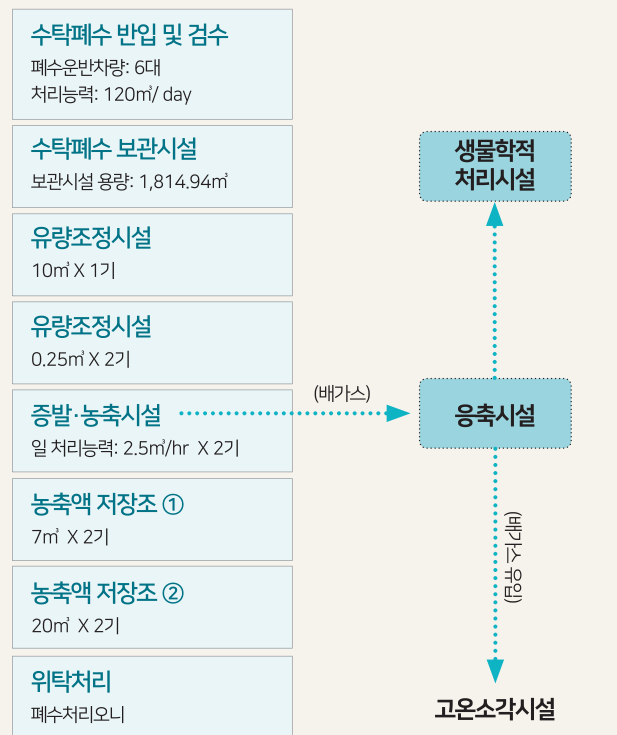
마도시업소 폐수처리



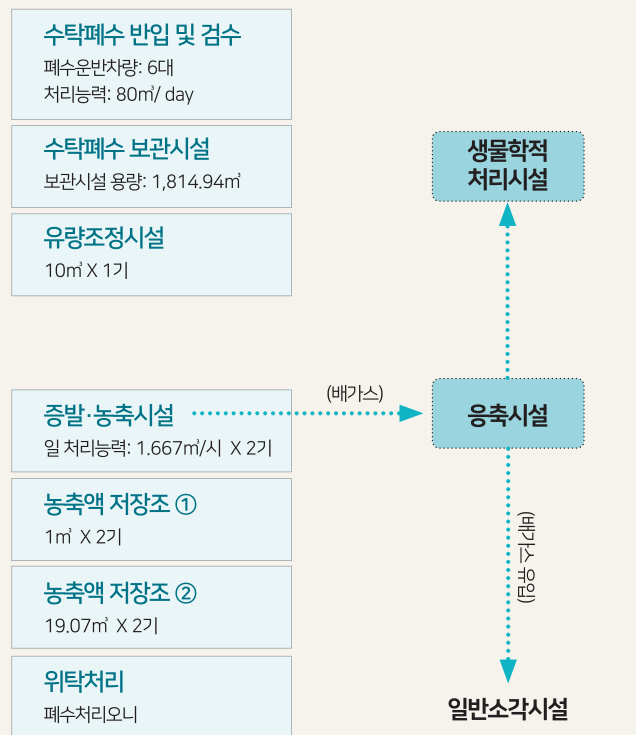
폐산 폐알카리 중화



폐수증발 농축시설 ①



폐수증발 농축시설 ②



재생연료유



비산재 고형화 처리





기술연구소

SDH연구소는 분자단위까지의 정밀한 기초 분석 데이터를 수집, 활용하여 경쟁사보다 한층 수준 높은 폐기물 처리 공정을 개발하고 있습니다.

이와 같이 기초 연구를 기반으로 한 기술 축적을 통해 처리 공정 확보/기술 판매 사업 등의 새로운 사업 분야 창출로 폐기물 처리 분야에서 전세계 기술을 선도하는 회사가 되도록 지속적인 노력을 기울이고 있습니다.



주요 클라이언트





www.shindaehan.com

지속가능성은 스마트한 폐기물 관리에서 시작합니다.
보다 푸른 세상을 위해 SDH와 함께 하세요.

Sustainability Starts with Smart Waste Management.
Choose us for a greener world

SDH 신대한정유산업

정남 | 경기도 화성시 정남면 가장로 334-10 T. 031-352-3831, F. 031-352-4551 마도 | 경기도 화성시 마도면 마도공단로 1길 172 T. 031-356-6861, F. 031-356-6586